

SLAK SYSTEM

A brand of Colcom Group
colcom[®]
Dettagli essenziali per il vetro temperato

APPLICAZIONI

-

APLICACIONES

Minusco propone SLAK, uno scorrevole con veletta, la cui peculiarità è la dimensione ridotta e leggera del profilo di copertura e la robustezza del meccanismo di scorrimento. Secondo noi, Slak è adatto ad una ampia tipologia di contesti architettonici sia moderni che minimali .

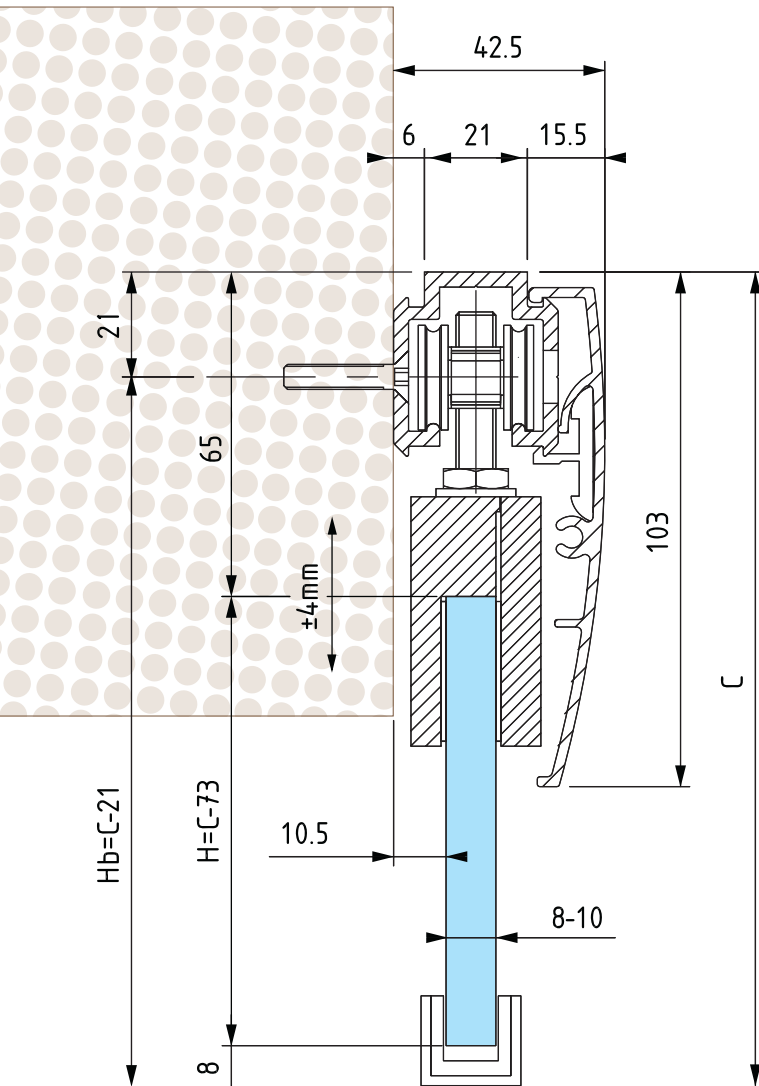
SLAK è predisposto per il fissaggio a soffitto o a parete, nella soluzione con anta semplice, doppia e scorrevole su vetro fisso .

Coerentemente con la sua filosofia, Minusco propone SLAK ad un prezzo decisamente competitivo.

Minusco is very glad to introduce you to SLAK, its new sliding system with a special guarding case. Its peculiar features are extreme lightness and reduced size of the external case, as well as the robustness of its sliding mechanism. SLAK is suitable for a wide range of architectural applications both modern and straightforward.

SLAK can be adopted for installations on ceiling or wall. It is available in different versions with single or double panel; both solutions either with sliding panels only or with fixed side panel as well.

Minusco, in accordance with its business philosophy, wishes to promote SLAK at a very competitive price.



SINGLE

BS00

BS40

BS45

BS60

DOUBLE

2xBS00

BS40

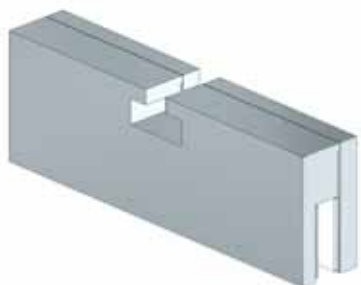
BS45

BS60

COMPLEMENTI - COMPLEMENTOS COMPLMENTS - ERGÄNZUNGEN

pinze - Pieza de sujeción - clamps - Verschiebbares

B905



B925



B92



serrature - cerraduras - locks - Schloss

B94



B95



B96



B97



maniglie - tiradores - handles - Kleine

B93



5BN0



5B01



5B05



colcom[®]
Dettagli essenziali per il vetro temperato

Colcom
Tel. (+39)0302532008 - (+39)0302530289
Fax. (+39)0302534707
info@colcom.it - www.colcom.it

colcom
GROUP

colcom[®]
Dettagli essenziali per il vetro temperato

colcom[®]
EXPERIENCE

minusco[®]
The Glass Oriented Network

Colcom Group S.r.l. a socio unico
www.colcomgroup.it
Via degli Artigiani, n°56 int.1 - 25075 Nave (Brescia) - Italy